

YOKOHAMA

A032R



A006T



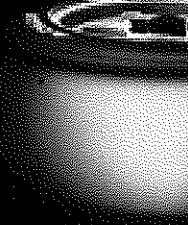
A048



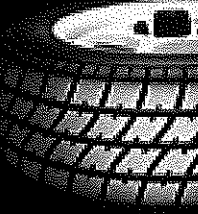
A006R



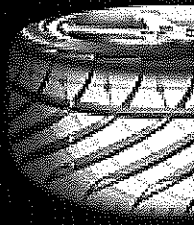
A005R



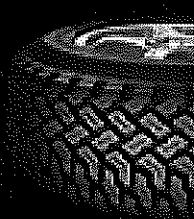
A021R



PARADA



A035R



ADVAN
SPORT

V103



YOKOHAMA

YOKOHAMA

MESTERSKABET

2010

Tillægsregler

3. afdeling af

Yokohama Mesterskabet Øst.

Søndag den 22. august 2010

På den kendte

Høje Taastrup Race Way.

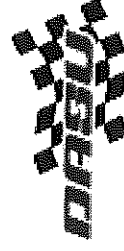
Husk at der som altid er fri

start til udenlandske,

jyske, fynske og bornholmske

teams samt teams med nye

Rallylicenser.



Danmarks
idræts-
forbund

YOKOHAMA

Tillægsregler for rallysprint søndag den 22. august 2010
Konkurrencen afholdes i overensstemmelse med Reglement for
Automobilsport, nedenstående tillægsregler og senere slutinstruktioner.

Arrangerende klub:
Brøndby Motor Club (BMC 087)

Løbsleder:
Henrik Mølle (OF 324) (OF 363)

Løbsledelse:
Kim Wentzel (OF 354)

Sekretariat:
Henrik Mølle
Hvidovrevej 134 B, 2650 Hvidovre
Tlf 3670 1946 / 2235 6612 E-Mail: mølle@yokohamamesterskabet.dk

Mødested og tid:
Løbet køres i Høje Taastrup med start kl. ca. 10.00
Oplysninger om mødested og mødetid vil fremgå af slutinstruktion. Der udsendes pr. e-mail

Anmeldelse:
Anmeldelsesfrist: mandag den 16. august 2010
Tilmelding via Internettet kan ske på: www.yokohamamesterskabet.dk

Start gebyr:
Ved tilmelding over Internettet er startgebyret kr. 450,- med Postmand Per er prisen kr. 550,-
Start gebyret betales på dagen, ved licens kontrollen.

Reklamer:
Løbsledelsen forbeholder sig ret til at påklæbe reklamer. Fritagelse for reklamer kr. 450,-

Præmiering:
Mindstetilløb til de 3 første i alle seks klasser.

Klasser:
Klasse 1: over 2000 ccm.
Klasse 2: 1601-2000 ccm.
Klasse 3: 1401-1600 ccm.
Klasse 4: 0-1400 ccm.
Klasse 5: Historiske biler og KRB. uanset ccm.
Klasse 6: Volvo Original Cup, Gr. E. Samt biler fra klubrally klasseme 2 & 3 uanset ccm.
De nævnte klasser er kun åbne for amatører.

Længde og underlag:
9,75 km. pr. heat på jævn asfalt, prøven køres 4 gange 2 gange hver vej. Totalt 39 km.

Særligt:
Der udleveres ikke noter, men der er gennemkørsel umiddelbart før start.
Resultatlisten udsendes pr. e-mail og offentliggøres på turneringens hjemmeside: www.yokohamamesterskabet.dk
Startrækkefølgen sker efter turneringsledelsens seedning og i øvrigt efter løbsledelsens skøn.

Service:
Service er tilladt på den anviste plads, der skal anvendes plast underlag (pressening) på servicepladsen.
Det er kun tilladt at medbringe en service vogn denne er gratis og skal ikke anmeldes.
Dækvarmere er ikke tilladt.

Maxtid:
Maxtid: Langsomste tid i klassen + 30 sek.

Maxtid gives ved ikke fuldført eller ikke korrekt fuldført heat, det er ikke tilladt at springe heat over.

Fri start:

Der er som altid fri start til udenlandske, jyske, fynske og bornholmske teams, samt teams med nye rally licenser.

Nyttige hjemmesider:

www.yokohamamesterskabet.dk www.bmc-unionen.dk www.yokohama-rally.com www.rallyet.dk

YOKOHAMA

Yokohama dækker dansk rally sport

**Yokohama Danmark udlodder gavekort
for kr. 4.500,-**

til køb af Yokohama Rally dæk ved hver af de 4 afdelinger af
Yokohama mesterskabet.

Løstrækningen foretages i middagspausen, blandt de filmeldte
køretøjer der er monteret med Yokohama dæk til hvert af løbene.

1. præmie: 1 gavekort på kr. 2.000,-

2. præmie 1 gavekort på kr. 1.500,-

3. præmie 1 gavekort på kr. 1.000,-

Dækmonteringen kontrolleres i forbindelse med teknisk kontrol.

Trækningen foretages af løbsledelsen.

**Oplysninger om Yokohama Rally dæk fås på
Yokohamas stand i ryttergården under løbene**

eller på tlf. 3645 0046 eller på

www.yokohama.dk

